



# EQUIA & EQUIA Forte de GC

Du verre  
ionomère au  
verre hybride :  
la prochaine  
innovation en  
matière de  
restauration



Pas de rivaux ni d'équivalents.

**GC**

# Faites partie du voyage du verre ionomère au verre hybride

En 2007, avec le lancement d'EQUIA, GC a révolutionné les options de restauration l'offre exhaustive et de l'expérience de plus de **500 millions de restaurations en verre ionomère** introduisant la **technologie du verre hybride avec EQUIA Forte**.

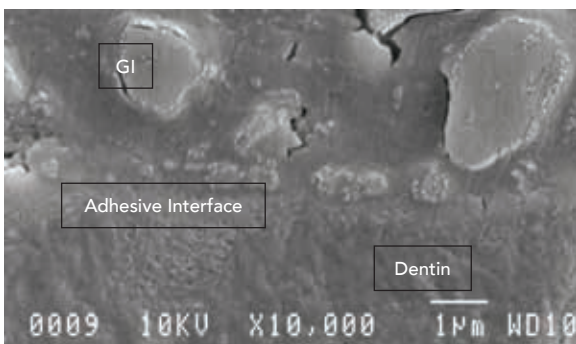
## EQUIA Forte est SOLIDE

Avec sa technologie du verre hybride unique, EQUIA Forte offre une résistance supérieure à la fracture par écrasement par rapport aux autres matériaux de restauration en verre ionomère\*. De plus, avec EQUIA Forte, les recommandations d'utilisation dans les cavités de Classe II ont été élargies comparativement à EQUIA.

\*données sur fichier

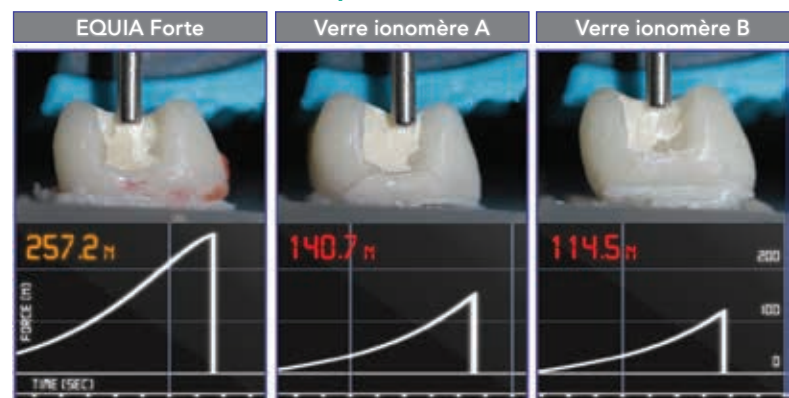


Recommandation relative à la taille des cavités de Classe II pour EQUIA Forte



Source: GC R&D

## Résistance à la fracture par écrasement



Source : université de Zagreb

## EQUIA Forte ADHÈRE CHIMIQUEMENT

EQUIA Forte est à l'épreuve de l'humidité et adhère chimiquement (sans agents liants ou primaires) à tous substrats dentaires, du jeune émail prismatique à la vieille dentine sclérotique.

## Equia Forte est facile d'emploi

Réalisez votre restauration en moins de 4 minutes\*



\* d'après l'expérience du fabricant

## Utilisation de la technique ART chez les enfants.

Dr J. Zalba, Espagne



## Utilisation de la technique d'obturation épaisse dans des lésions carieuses profondes

Miletić, Croatie



# Inspiré par la réussite clinique d'EQUIA et approuvé par les cliniciens

une longue durée à la disposition des dentistes. En 2015, partant d'une preuve clinique concluante, GC a propulsé la technologie du verre ionomère au niveau supérieur en

## EQUIA Forte est FIABLE

EQUIA Forte s'appuie sur les performances cliniques impressionnantes d'EQUIA. Des études cliniques complètes ont démontré le fonctionnement similaire d'EQUIA aux composites\* et sa supériorité par rapport aux autres matériaux en verre ionomère\*\*.

Lors de notre essai clinique\*, nous avons comparé EQUIA à un composite microchargé. L'essai clinique a démontré que le système de restauration EQUIA et la résine microhybride affichent des performances similaires sur le plan clinique après sept ans.

**Pr Sevil Gurgan, Turquie**

Je suis véritablement impressionné par le matériau après neuf ans d'utilisation dans mon cabinet. Aujourd'hui, en Allemagne, de nombreux amalgames sont utilisés. Je pense qu'EQUIA ou EQUIA Forte peut constituer une bonne option de restauration dans les indications recommandées par le fabricant.

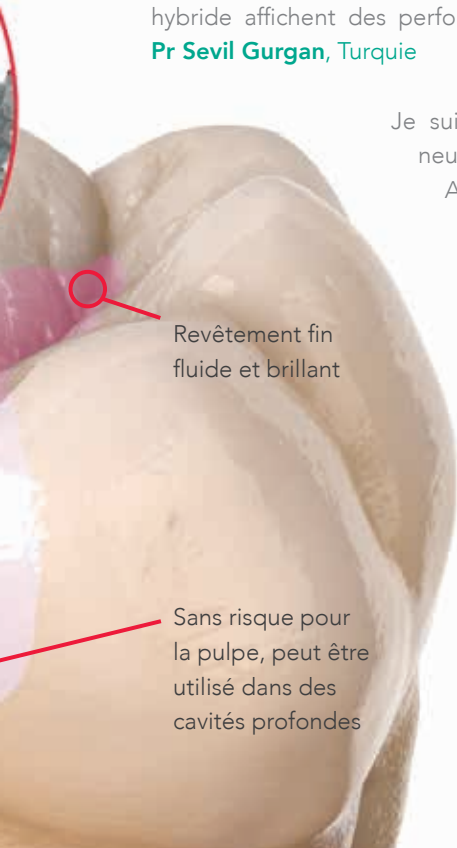
**Pr Elmar Reich, Allemagne**

Depuis plus de 20 ans, j'utilise quotidiennement les produits CVI de Fuji. EQUIA ou EQUIA Forte constitue une solution de restauration intelligente dès lors que le patient est sujet aux caries, si les recommandations du fabricant sont respectées. **Dr Michel Blique, France**

\* S. GURGAN et al., Clin Oral Investig. 20 déc. 2016. doi: 10.1007/s00784-016-2028-4.

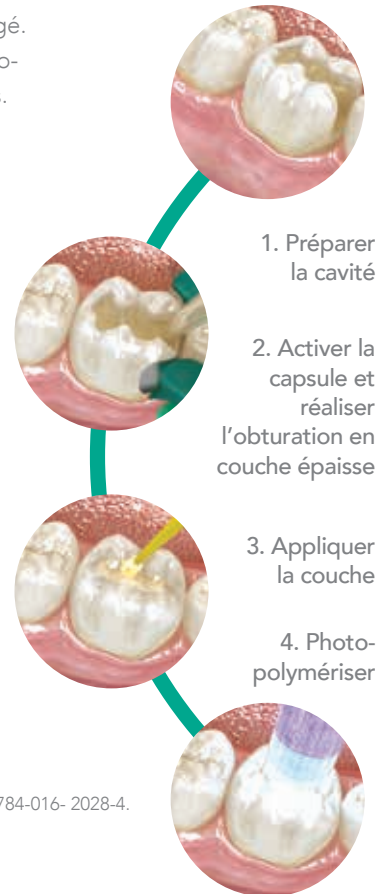
[Publication électronique avant impression]

\*\*S. L.TURKUN et al., Oper Dent. 2016;41(6):587-598



Revêtement fin fluide et brillant

Sans risque pour la pulpe, peut être utilisé dans des cavités profondes



1. Préparer la cavité

2. Activer la capsule et réaliser l'obturation en couche épaisse

3. Appliquer la couche

4. Photo-polymériser

en couche  
fondes. Pr I.

Utilisation chez les patients à haut risque carieux dans des zones difficiles à isoler. Pr H. Tassery, France

Utilisation en cas de dentine sclérotique dans des zones difficiles d'accès. Dr R. Van Duinen, Pays-Bas





Avec près de 100 ans d'expérience en développement de matériaux dentaires, GC propulse la technologie du verre ionomère au niveau supérieur avec EQUIA Forte

### Calendrier de l'innovation du ciment verre ionomère de GC

- 1922: Standard cement
- 1925: Crystalline cement
- 1977: Fuji ionomer
- 1993: Fuji II LC Capsule
- 1994: Fuji II Capsule  
Miracle Mix Capsule  
Fuji IX ART
- 1995: Fuji II LC Core Material  
Fuji IX GP P/L  
Fuji IX GP Capsule
- 1996: Fuji II LC Imp
- 1999: Fuji IX GP Fast
- 2000: Fuji VIII P/L
- 2002: Fuji Lining Paste Pak  
Fuji Triage
- 2005: Fuji VIII GP Capsule  
Fuji VIII GP
- 2006: Fuji Filling LC  
Fuji IX GP Extra
- 2007: EQUIA
- 2015: EQUIA Forte

### EQUIA Forte

#### Pack d'introduction (20 capsules + 20 monodoses d'EQUIA Forte Coat)

900936 GC EQUIA Forte, A2

900938 GC EQUIA Forte, A3

Également disponible en B2

#### Refill Pack (50 capsules)

900920 GC EQUIA Forte Fil, A2

900922 GC EQUIA Forte Fil, A3

900934 GC EQUIA Forte Fil, Assorted Pack (A2, A3, A3.5, B1 & B3)

Également disponible en A1, A3.5, B1, B2, B3 & C4

#### Pack promotionnel (100 capsules + 1 bouteille d'EQUIA Forte Coat, 4 ml)

900947 GC EQUIA Forte, A2

900949 GC EQUIA Forte, A2-A3

Également disponible en A2, A3 & A3-B2

#### Pack clinique (200 capsules + 1 bouteille d'EQUIA Forte Coat, 4 ml)

900954 GC EQUIA Forte, A2

900956 GC EQUIA Forte, A3

Également disponible en teinte B2



**GC EUROPE N.V.**  
Head Office  
Researchpark  
Haasrode-Leuven 1240  
Interleuvenlaan 33  
B-3001 Leuven  
Tel. +32.16.74.10.00  
Fax. +32.16.40.48.32  
info.gce@gc.dental  
<http://www.gceurope.com>

**GC Europe NV**  
**Benelux Sales Department**  
Researchpark  
Haasrode-Leuven 1240  
Interleuvenlaan 13  
B-3001 Leuven  
Tel. +32.16 74.18.60  
info.benelux@gc.dental  
<http://benelux.gceurope.com>

**GC AUSTRIA GmbH**  
Swiss Office  
Bergstrasse 31c  
CH-8890 Flums  
Tel. +41.81.734.02.70  
Fax. +41.81.734.02.71  
info.switzerland@gc.dental  
<http://switzerland.gceurope.com>